

Silent Wall Pot



Bringen Sie frischen Wind in Ihre Räume und erleben Sie eine neue Dimension von Nachhaltigkeit und Design. Die HP2 Silent Wall Pot Pflanzenwand vereint gekonnt Funktionalität und Ästhetik und kreiert eine grüne Oase in Ihren Räumlichkeiten.

Als innovativer Raumteiler wirkt die HP2 Silent Wall Pot Pflanzenwand nicht nur als stilvolles Gestaltungselement, sondern auch als Akustikelement. Die speziell entwickelten Akustikmatten dämpfen den Schall und schaffen so eine angenehme, ruhige Atmosphäre – Wohlfühlfaktor garantiert.

Die Pflanzen verleihen dem Raum Leben und eine natürliche Eleganz. Die HP2 Silent Wall Pot Pflanzenwand ist in Modulen erhältlich, die sich lückenlos aneinander reihen und flexibel an verschiedene Raumgrößen angepasst werden können. Dank der praktischen Rollen-Option lässt sich die Pflanzenwand spielend leicht umstellen und flexibel im Raum positionieren.

Machen Sie Ihre Büroräume oder Wohnlandschaft zu einem Ort der Inspiration, an dem Ruhe, Design und Natur perfekt miteinander harmonisieren.

Voraussetzungen

- Stabiler Boden für die Platzierung
- Bodenbelastbarkeit Pflanzenwand ca. 250–350 kg inkl. Pflanzen und Wasser
- Zimmertemperatur (tagsüber) optimal zwischen ca. 18–24 °C
- Luftfeuchtigkeit optimal zwischen ca. 40–60%
- Stromanschluss in der Nähe für die Pumpe 230 V (bauseitig)
- Pflanzenlicht nach Bedarf und Spezifikation durch Hydroplant
- Decken-Stromanschluss für die Beleuchtung nach Bedarf

Unterhalt

- Pflanzenschnitt und Pflanzenpflege
- Tankreinigung wie auch regelmässige Befüllung des Tanks mittels Schlauch oder Giesskanne
- Feinjustierung der Technik für die Bewässerungsintervalle

Eigenschaften

- Modularer Aufbau
- Positive Beeinflussung des Raumklimas
- Regulierung der Luftfeuchtigkeit
- Verbesserung der Luftqualität durch CO₂-Aufnahme und O₂-Abgabe
- Bindung und Reduktion von Schadstoffen und Staub
- Schallabsorbierend
- Geräuscharme Wasserpumpe für die Bewässerung *

* Eine geräuscharme Pumpe sorgt für die automatische Bewässerung der Pflanzmodule gemäss einer Zeitsteuerung. Der Bewässerungsvorgang erfolgt alle 2 bis 3 Tage, abhängig von den klimatischen Bedingungen. Ein unterhalb der bepflanzten Fläche angeordneter Tank dient als Reservoir und ermöglicht einen geschlossenen Wasserkreislauf, wodurch der Wasserverlust minimiert wird.

Material

Tank + Rahmen

Tank Rostfreier Stahl 430, lackiert

Rahmen Rostfreier Stahl 430

Material

Akustikmatten

Material

100 % PET-Polyester fiber Akustikfasern

Absorbtionsgrad:

ISO 354:2003

Noise Reduction Coefficient

Mehr als 0.85 Dichte: 1.4 kg/m²

Silphon®acoustic-PET – «swiss made» Recyclingplatten aus PET-Flaschen mit hervorragender Schallabsorption und sicherem Brandverhalten für eine angenehme Raumakustik.

Brandschutz

Euroclass EN 13501-1:B-s1-do

Test Report

SHCCM160200600 grosse Frequenzbreite

Umweltzertifikate

OEKO-TEX 100 Standart 100 Klasse I

PET-Stapelfasern, keine chemischen Reiz- und Schadstoffe

Farben

Rahmen + Tank



Weiss / Signalweiss (RAL 9003)



Schwarz / Signalschwarz (RAL 9004)

Farben

Akustikmatten



Silbergrau 001



Hellblau 006



Hellbraun 012



Grün 011



Dunkelgrau 002

Oberfläche

Mit Industrielack Lackierung (Standard)

Dimensionen

Tank

125 × 40 × 40.3 cm (L × B × H)

Bepflanzbare Fläche

1.6 m eine Seite

2.3 m eine Seite

Rahmen

125 × 5 × 190/130 cm (L × B × H)

Wassertank

125 Liter

Kulturtopf Grösse

13 × 12 cm (D × H)

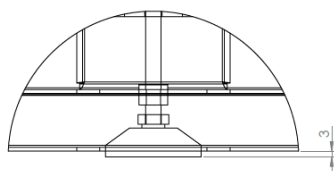


Abbildung: Stützen

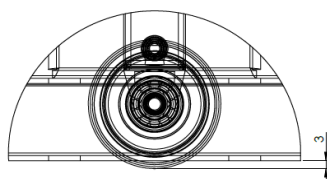
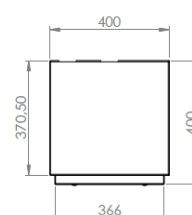
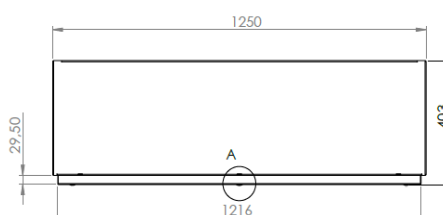


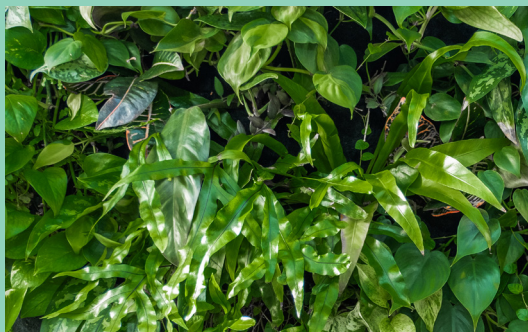
Abbildung: Räder



Bepflanzungsmöglichkeiten

Wählen Sie aus zwei Standard Hydro-Bepflanzungen, die nicht nur Ihre Raumgestaltung optisch bereichern und das Wohlbefinden steigern, sondern auch durch einfache Pflege und robuste Eigenschaften überzeugen, da unsere Pflanzen bei wenig Licht und Wasser gedeihen.

Pflanzen grün Standard



Aeschynanthus
lobbianus



Aglaonema
maria



Aglaonema
christina



Aglaonema
cutlass



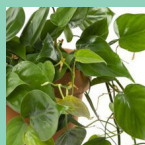
Asplenium
antiquum



Asplenium dimor-
phum parvati



Monstera
karstenianum



Philodendron
scandens

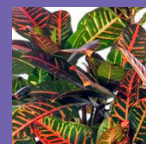


Scindapsus
pictus

Pflanzen farbig Standard



Aeschynanthus
lobbianus



Codiaeum
petra



Aglaonema
christina



Epipremnum
aureum



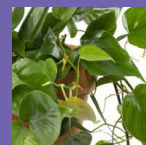
Philodendron
Imperial red



Asplenium dimor-
phum parvati



Monstera
karstenianum



Philodendron
scandens



Scindapsus
pictus

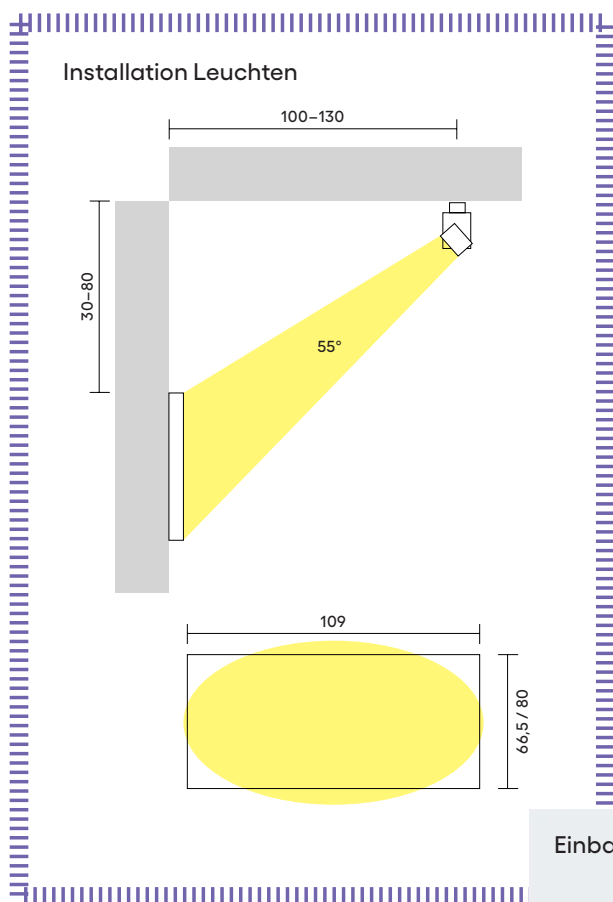


Philodendron
scandens brasil

Unsere HP2 Silent Wall Pot Pflanzenwand kann auch nach Wunsch individuell bepflanzt werden. Gerne erstellen wir Ihnen ein auf Ihre Bedürfnisse zugeschnittenes Angebot.

Beleuchtung

Für das optimale Gedeihen der Pflanzen sollte die Beleuchtung gleichmässig ca. 800 bis 1'200 Lux betragen und tagsüber bis 10 Stunden täglich mit Licht versorgt werden. Bei weniger als 800 Lux empfiehlt sich zusätzliche Beleuchtung, um das Wachstum zu unterstützen.



Empfehlung: Beleuchtung mit dimmbaren Sonderleuchten von Hydroplant.

- LED Strahler mit speziellem LED-Chip, geeignet für Indoor-Pflanzen.
- LED-Chip mit einem Vollspektrum.
- Ausgeglichenes Spektrum in allen Farbanteilen (blau, grün, rot) CRI > 95.
- Abgestimmte Leistung für eine optimale Beleuchtungsstärke an den Pflanzen.
- Dimmbare Strahler mit DALI für eine optimale Anpassung der Beleuchtungsstärke.
- Diverse Reflektoren für eine gleichmässige Beleuchtungsstärke.
- Lebensdauer > ca. 50.000 h
- Professionelle Lichtberatung und Lichtplanung bei Bedarf.

Einbauleuchte



Strahler



Ausführungen

HP Silent Wall Pot Small

Bauhöhe: 1.7 m

Rand montiert

Einseitig bepflanzt mit Akustikmatte

Anzahl Pflanzen: 56 Stk.

Optional: Räder



HP Silent Wall Pot Mediuml

Bauhöhe: 2.3 m

Rand montiert

Einseitig bepflanzt mit Akustikmatte

Anzahl Pflanzen: 88 Stk.

Optional: Räder

Ausführungen



HP Silent Wall Pot Double Sided

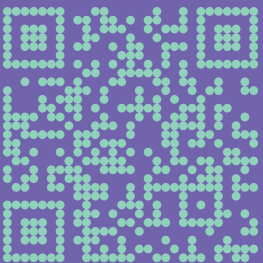
Bauhöhe: 1.7 m

Rand montiert

Doppelseitig bepflanzt mit Akustikmatten

Anzahl Pflanzen: 112 Stk.

Optional: Räder



Jetzt individuelle
Offerte anfragen